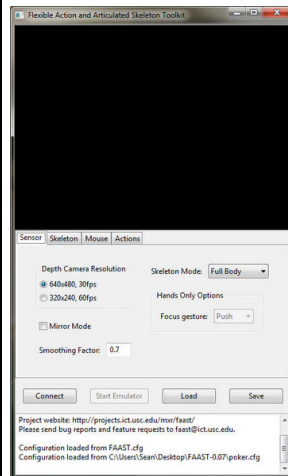


CONFIGURATION DU PROGRAMME FAAST

ETAPE 1:

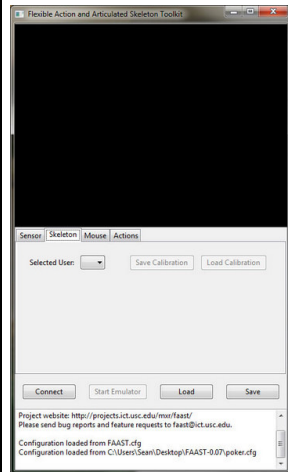


Ne modifiez pas la résolution en profondeur de la caméra, cela empêcherait l'application de se connecter à votre Kinect.

Vous pouvez par exemple régler le paramètre « smoothing factor » sur 0,7.

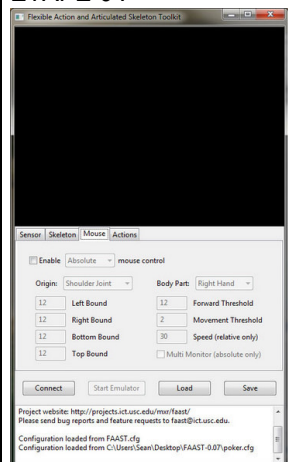
Ceci n'a pas trop d'importance puisque ce paramètre est utilisé pour contrôler la souris... qui ne sera pas utilisée ici !

ETAPE 2:



Ne rien modifier sur cet écran

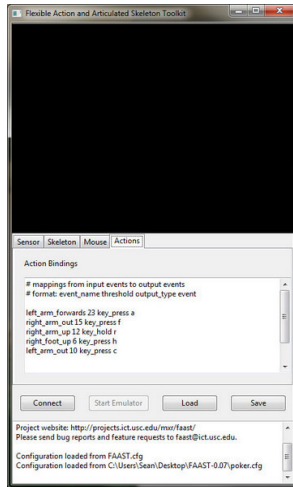
ETAPE 3:



Désactivez le contrôleur de souris.

Vous pouvez garder ce contrôleur actif pour contrôler la souris à l'aide de votre bras droit. (c'est plutôt génial mais parfois très instable...)

ETAPE 4 :



C'est sur cet écran que vous associez les mouvements aux frappes sur le clavier. Vous pouvez réutiliser la liste des mouvements proposés en la copiant dans le champ libre.

```
left_arm_forwards 23 key_press a
right_arm_out 15 key_press f
right_arm_up 12 key_hold r
right_foot_up 6 key_press h
left_arm_out 10 key_press c
```

Pour créer vos propres mouvements, il faut respecter la formule suivante :
[partie du corps_direction] [ampleur du mouvement] [action] [touche ou bouton à presser]

Pour plus de détails, se reporter à la liste des actions.